



## รายงานสรุปสถานการณ์สภาพน้ำฝน – น้ำท่า

วันที่ 1 พฤศจิกายน 2561

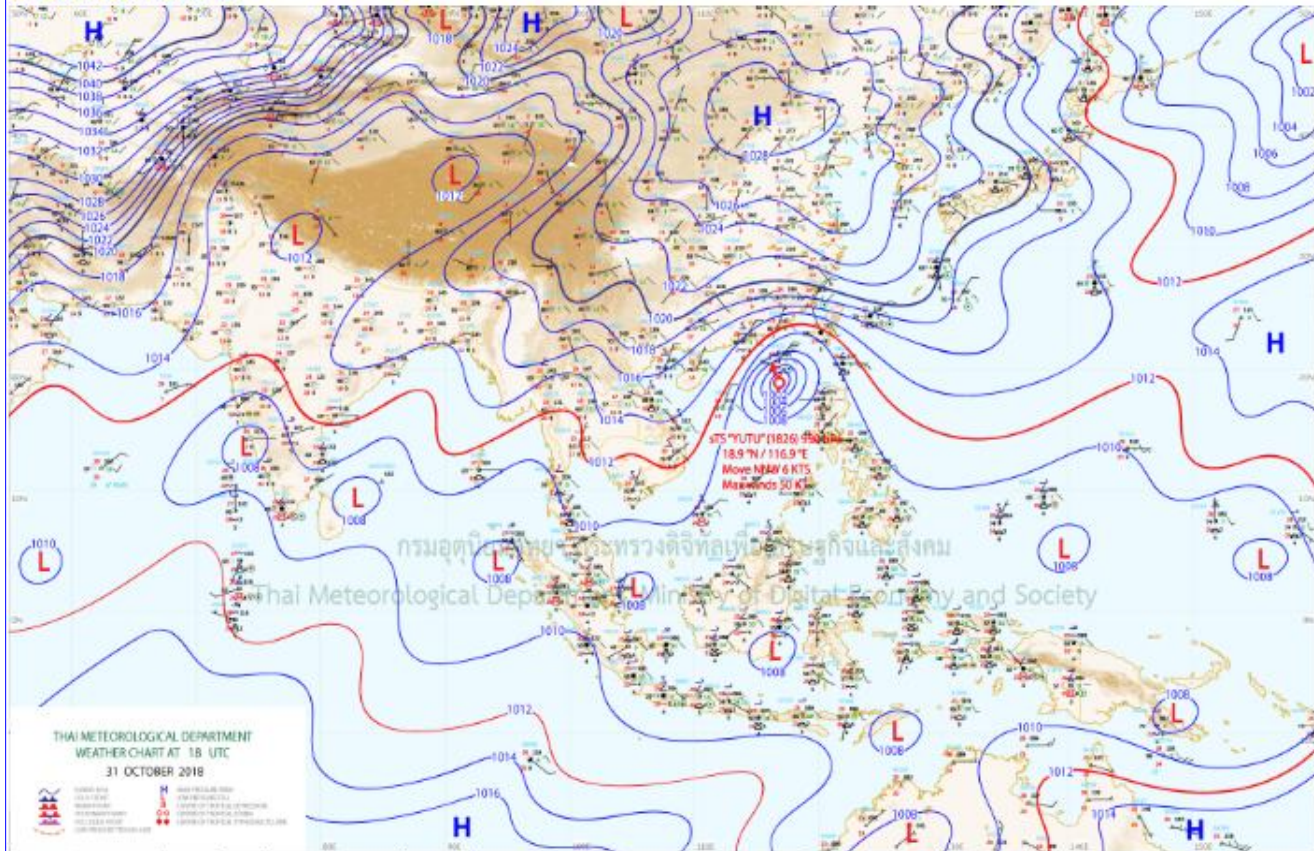
### 1. ลักษณะสำคัญทางอุตุนิยมวิทยา

บริเวณความกดอากาศสูงกำลังแรงปกคลุมประเทศไทยตอนบน ทำให้บริเวณดังกล่าวมีอากาศเย็นกับมีลมแรง อุณหภูมิจะลดลง สำหรับมรสุมตะวันออกเฉียงเหนือที่พัดปกคลุมอ่าวไทยและภาคใต้มีกำลังค่อนข้างแรง ทำให้คลื่นลมบริเวณอ่าวไทยมีกำลังปานกลาง

#### ภาคตะวันออกเฉียงเหนือ

อากาศเย็นถึงหนาวกับมีลมแรง อุณหภูมิจะลดลง 1-3 องศาเซลเซียส สำหรับบริเวณยอดภูมีอากาศหนาว อุณหภูมิต่ำสุด 11-14 องศาเซลเซียส อุณหภูมิต่ำสุด 15-19 องศาเซลเซียส อุณหภูมิสูงสุด 30-31 องศาเซลเซียส ลมตะวันออกเฉียงเหนือ ความเร็ว 20-35 กม./ชม.

๑ พย 61 01:00 น.



อธิบายแผนที่ : แผนที่อากาศผิวพื้นวันที่ 1 พฤศจิกายน 2561 เวลา 01.00 น. บริเวณความกดอากาศสูงจากประเทศจีนแผ่ปกคลุมประเทศไทย อ่าวไทยและทะเลจีนใต้ ส่วนพายุไซร่อน "YUTU" บริเวณทะเลจีนใต้ตอนบน มีทิศทางการเคลื่อนตัวไปทางทิศเหนือค่อนทางตะวันตกเล็กน้อย พายุนี้ไม่มีผลกระทบต่อประเทศไทย

## 2. สภาพฝน

ปริมาณน้ำฝนกลุ่มน้ำมูล ตั้งแต่ 07.00 น. วันที่		31 ตุลาคม 2561	ถึง 07.00 น. วันที่		1 พฤศจิกายน 2561
1	เขื่อนลำตะคอง	อ.สีคิ้ว	จ.นครราชสีมา	0.0	มม.
2	M.145 บ้านวังตะเคียนทอง	อ.ปากช่อง	จ.นครราชสีมา	0.0	มม.
3	ฟาร์มโชคชัย 4	อ.ปากช่อง	จ.นครราชสีมา	0.0	มม.
4	ศูนย์อุทกฯ	อ.เมือง	จ.นครราชสีมา	0.0	มม.
5	M.6A บ้านสตึก	อ.สตึก	จ.บุรีรัมย์	0.0	มม.
6	อ่างห้วยเสนง	อ.เมือง	จ.สุรินทร์	0.0	มม.
7	อุตุฯศรีสะเกษ	อ.เมือง	จ.ศรีสะเกษ	0.0	มม.
8	M.91 บ้านไทยถาวร	อ.ภูสิงห์	จ.ศรีสะเกษ	0.0	มม.
9	M.152 บ้านโพหนองน้อย	อ.น้ำยืน	จ.อุบลราชธานี	0.0	มม.
10	อุตุฯอุบล	อ.เมือง	จ.อุบลราชธานี	0.0	มม.
11	อ่างร่องน้ำซับ	อ.เมือง	จ.อำนาจเจริญ	0.0	มม.

## 3. สภาพน้ำท่า

### 3.1 กลุ่มน้ำมูล

**สถานี M.2A** แม่น้ำมูล บ้านด่านกะตา อ.เฉลิมพระเกียรติ จ.นครราชสีมา  
ระดับน้ำ เวลา 06:00 น. **2.39** เมตร ปริมาณน้ำ **19.75** ลบ.ม/วินาที เป็นความจุ **19.8** % ของความจุลำน้ำ  
(ความจุ 100 ลบ.ม/วินาที) แนวโน้ม **ลดลง**

**สถานี M.184** แม่น้ำมูล บ้านซิม อ.พิมาย จ.นครราชสีมา  
ระดับน้ำ เวลา 06:00 น. **4.10** เมตร ปริมาณน้ำ **54.00** ลบ.ม/วินาที เป็นความจุ **54.0** % ของความจุลำน้ำ  
(ความจุ 100 ลบ.ม/วินาที) แนวโน้ม **ลดลง**

**สถานี M.6A** แม่น้ำมูล บ้านสตึก อ.สตึก จ.บุรีรัมย์  
ระดับน้ำ เวลา 06:00 น. **2.24** เมตร ปริมาณน้ำ **56.0** ลบ.ม/วินาที เป็นความจุ **12.7** % ของความจุลำน้ำ  
(ความจุ 440 ลบ.ม/วินาที) แนวโน้ม **เพิ่มขึ้น**

**สถานี M.4** แม่น้ำมูล บ้านพงสวาย อ.ท่าตูม จ.สุรินทร์  
ระดับน้ำ เวลา 06:00 น. **1.68** เมตร ปริมาณน้ำ **57.8** ลบ.ม/วินาที เป็นความจุ **10.5** % ของความจุลำน้ำ  
(ความจุ 550 ลบ.ม/วินาที) แนวโน้ม **เพิ่มขึ้น**

**สถานี M.5** แม่น้ำมูล บ้านเมืองคง อ.ราษีไศล จ.ศรีสะเกษ  
ระดับน้ำ เวลา 06:00 น. **2.37** เมตร ปริมาณน้ำ **\*** ลบ.ม/วินาที เป็นความจุ **-** % ของความจุลำน้ำ  
(ความจุ 850 ลบ.ม/วินาที) แนวโน้ม **ลดลง**

**สถานี M.7** แม่น้ำมูล สะพานเสรีประชาธิปไตย อ.เมือง จ.อุบลราชธานี  
ระดับน้ำ เวลา 06:00 น. **2.54** เมตร ปริมาณน้ำ **282** ลบ.ม/วินาที เป็นความจุ **12.3** % ของความจุลำน้ำ  
(ความจุ 2,300 ลบ.ม/วินาที) แนวโน้ม **เพิ่มขึ้น**

### 3.2 ลุ่มน้ำลำตะคอง

สถานี M.89 ลำตะคอง สะพานอาคารเซรุ่ม อ.ปากช่อง จ.นครราชสีมา  
ระดับน้ำ เวลา 06:00 น. 2.09 เมตร ปริมาณน้ำ 3.35 ลบ.ม/วินาที เป็นความจุ 1.7 % ของความจุลำน้ำ  
(ความจุ 200 ลบ.ม/วินาที) แนวโน้ม ลดลง

สถานี M.177 ลำตะคอง บ้านโนนสง่า อ.สีคิ้ว จ.นครราชสีมา  
ระดับน้ำ เวลา 06:00 น. 2.35 เมตร ปริมาณน้ำ 3.35 ลบ.ม/วินาที เป็นความจุ 3.0 % ของความจุลำน้ำ  
(ความจุ 110 ลบ.ม/วินาที) แนวโน้ม ทรงตัว

สถานี M.164 ลำตะคอง ต.ในเมือง รร.อัสสัมชัญ จ.นครราชสีมา  
ระดับน้ำ เวลา 06:00 น. 2.47 เมตร ปริมาณน้ำ \* ลบ.ม/วินาที เป็นความจุ - % ของความจุลำน้ำ  
(ความจุ 36 ลบ.ม/วินาที) แนวโน้ม ลดลง

### 3.3 ลุ่มน้ำลำพระเพลิง

สถานี M.145 ลำพระเพลิง บ้านวังตะเคียนทอง อ.ปากช่อง จ.นครราชสีมา  
ระดับน้ำ เวลา 06:00 น. 3.41 เมตร ปริมาณน้ำ 0.80 ลบ.ม/วินาที เป็นความจุ 0.5 % ของความจุลำน้ำ  
(ความจุ 150 ลบ.ม/วินาที) แนวโน้ม ลดลง

สถานี M.180 ลำพระเพลิง บ้านท่าเยี่ยม อ.ปักธงชัย จ.นครราชสีมา  
ระดับน้ำ เวลา 06:00 น. 0.81 เมตร ปริมาณน้ำ 0.42 ลบ.ม/วินาที เป็นความจุ 0.6 % ของความจุลำน้ำ  
(ความจุ 70 ลบ.ม/วินาที) แนวโน้ม เพิ่มขึ้น

### 3.4 ลุ่มน้ำลำชี

สถานี M.26A ลำชี บ้านตะลูน อ.กระสัง จ.บุรีรัมย์  
ระดับน้ำ เวลา 06:00 น. 2.45 เมตร ปริมาณน้ำ 7.66 ลบ.ม/วินาที เป็นความจุ 6.4 % ของความจุลำน้ำ  
(ความจุ 120 ลบ.ม/วินาที) แนวโน้ม ลดลง

### 3.5 ลุ่มน้ำห้วยทับทัน

สถานี M.42 บ้านห้วยทับทัน อ.ห้วยทับทัน จ.ศรีสะเกษ  
ระดับน้ำ เวลา 06:00 น. 4.49 เมตร ปริมาณน้ำ 15.60 ลบ.ม/วินาที เป็นความจุ 17.3 % ของความจุลำน้ำ  
(ความจุ 81 ลบ.ม/วินาที) แนวโน้ม ลดลง

### 3.6 ลุ่มน้ำห้วยสำราญ

สถานี M.190 ห้วยสำราญ บ้านขวาว อ.อุทุมพรพิสัย จ.ศรีสะเกษ  
ระดับน้ำ เวลา 06:00 น. 4.88 เมตร ปริมาณน้ำ 10.80 ลบ.ม/วินาที เป็นความจุ 6.8 % ของความจุลำน้ำ  
(ความจุ 160 ลบ.ม/วินาที) แนวโน้ม ลดลง

สถานี M.9 ห้วยสำราญ บ้านหนองหญ้าปล้อง อ.เมือง จ.ศรีสะเกษ  
ระดับน้ำ เวลา 06:00 น. 6.77 เมตร ปริมาณน้ำ \* ลบ.ม/วินาที เป็นความจุ - % ของความจุลำน้ำ  
(ความจุ 200 ลบ.ม/วินาที) แนวโน้ม ลดลง

### 3.7 ลุ่มน้ำห้วยชะยุง

สถานี M.176 ห้วยชะยุง บ้านโนนศรีไศล อ.กันทรารมย์ จ.ศรีสะเกษ  
ระดับน้ำ เวลา 06:00 น. 2.23 เมตร ปริมาณน้ำ 15.6 ลบ.ม/วินาที เป็นความจุ 6.6 % ของความจุลำน้ำ  
(ความจุ 235 ลบ.ม/วินาที) แนวโน้ม ลดลง

### 3.8 ลุ่มน้ำลำเซบาย

สถานี M.179A ลำเซบาย บ้านปากอ อ.เขื่องใน จ.อุบลราชธานี  
ระดับน้ำ เวลา 06:00 น. 4.08 เมตร ปริมาณน้ำ 6.6 ลบ.ม/วินาที เป็นความจุ 2.4 % ของความจุลำน้ำ  
(ความจุ 230 ลบ.ม/วินาที) แนวโน้ม เพิ่มขึ้น